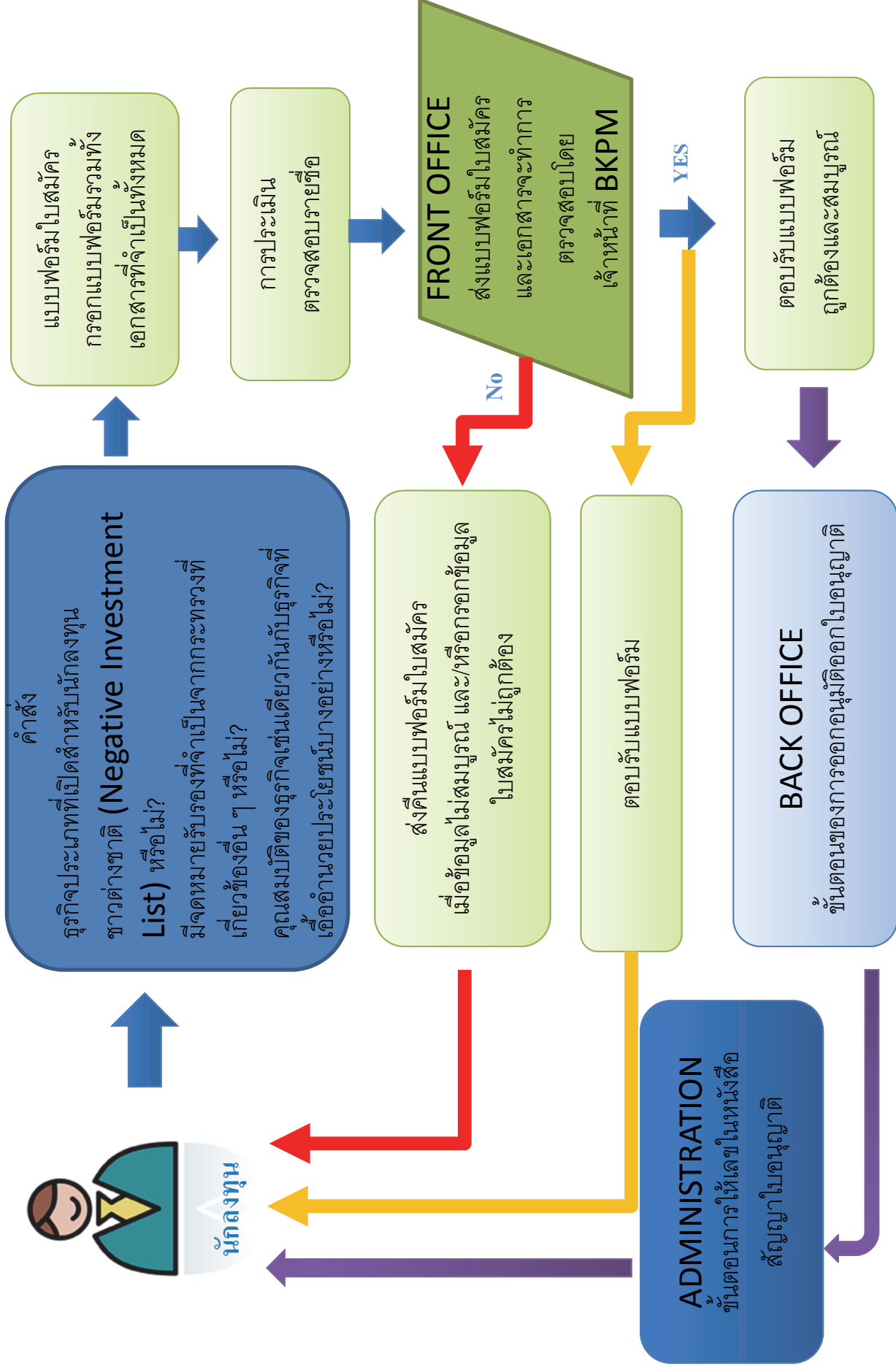


# ขั้นตอนการขอใบอนุญาต



# เอกสารที่ต้องแนบในการยื่นใบสมัคร

- หนังสือรับรองจากประเทศที่เกี่ยวข้องหรือหนังสือที่ออกโดยสถานเอกอัครราชทูต/ สำนักงานตัวแทนที่เกี่ยวข้องในประเทศอินโดนีเซีย กรณีที่ผู้สมัครเป็นรัฐบาลจากประเทศอื่น
- สำเนาหนังสือเดินทางที่ถูกต้องตามกฎหมาย กรณีที่ผู้สมัครเป็นบุคคลต่างชาติ
- สำเนาข้อบังคับของสมาคมของบริษัทเป็นภาษาอังกฤษหรือแปลเป็นภาษาอินโดนีเซียจากผู้แปลที่เชื่อถือได้ กรณีผู้สมัครเป็นบริษัทต่างชาติ
- สำเนาบัตรประจำตัวประชาชน (KTP) กรณีที่ผู้สมัครเป็นชาวอินโดนีเซียน
- สำเนาข้อบังคับในการจัดตั้งบริษัทและการแก้ไขใด ๆ และได้รับอนุมัติจากรัฐมนตรีว่าการกระทรวงกฎหมายและสิทธิมนุษยชน กรณีที่ผู้สมัครเป็นนิติบุคคลที่จัดตั้งภายใต้กฎหมายของสาธารณรัฐอินโดนีเซีย
- สำเนาเลขประจำตัวผู้เสียภาษี (NPWP) ของผู้สมัครทั้งบุคคลธรรมดาและบริษัท ซึ่งเป็นนิติบุคคลที่จัดตั้งขึ้นภายใต้กฎหมายของสาธารณรัฐอินโดนีเซีย
- ใบสมัครนี้จะต้องถูกต้องและลงนามรับรองด้วยอากรแสตมป์ โดยผู้สมัครทั้งหมด (ถ้าบริษัทที่ไม่ได้อยู่ในรูปแบบบริษัท) หรือตามที่คณะกรรมการของบริษัท (ถ้าบริษัทอยู่ในรูปแบบบริษัท) แนบมากับหนังสือมอบอำนาจที่มีอากรแสตมป์จากผู้มีอำนาจลงนาม และ/หรือยื่นใบสมัครถ้าผู้สมัครเป็นตัวแทนจากบริษัทอื่น (บทบัญญัติเกี่ยวกับการมอบอำนาจอย่างเคร่งครัดในบทบัญญัตินี้ ฉบับที่ 63)